

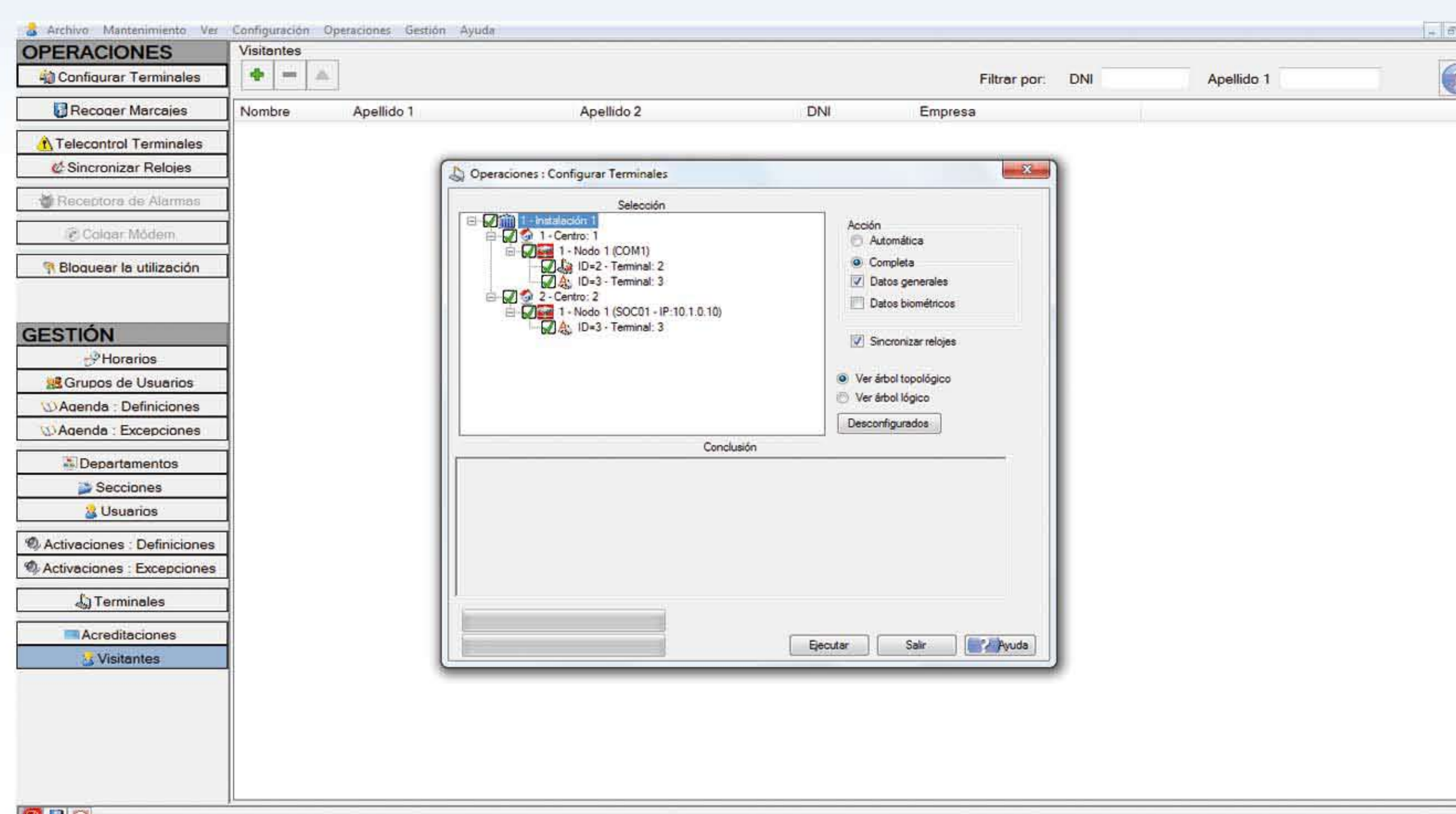
# Programas de aplicación

# WinAcces

QONTINUUM

## Producto

WinAcces es un programa de aplicación (nivel 'Fenix' de Qontinuum) para el Control de Accesos físicos, habiendo sido diseñado para funcionar de manera autónoma en base a una parametrización residente en la memoria de los Terminales.



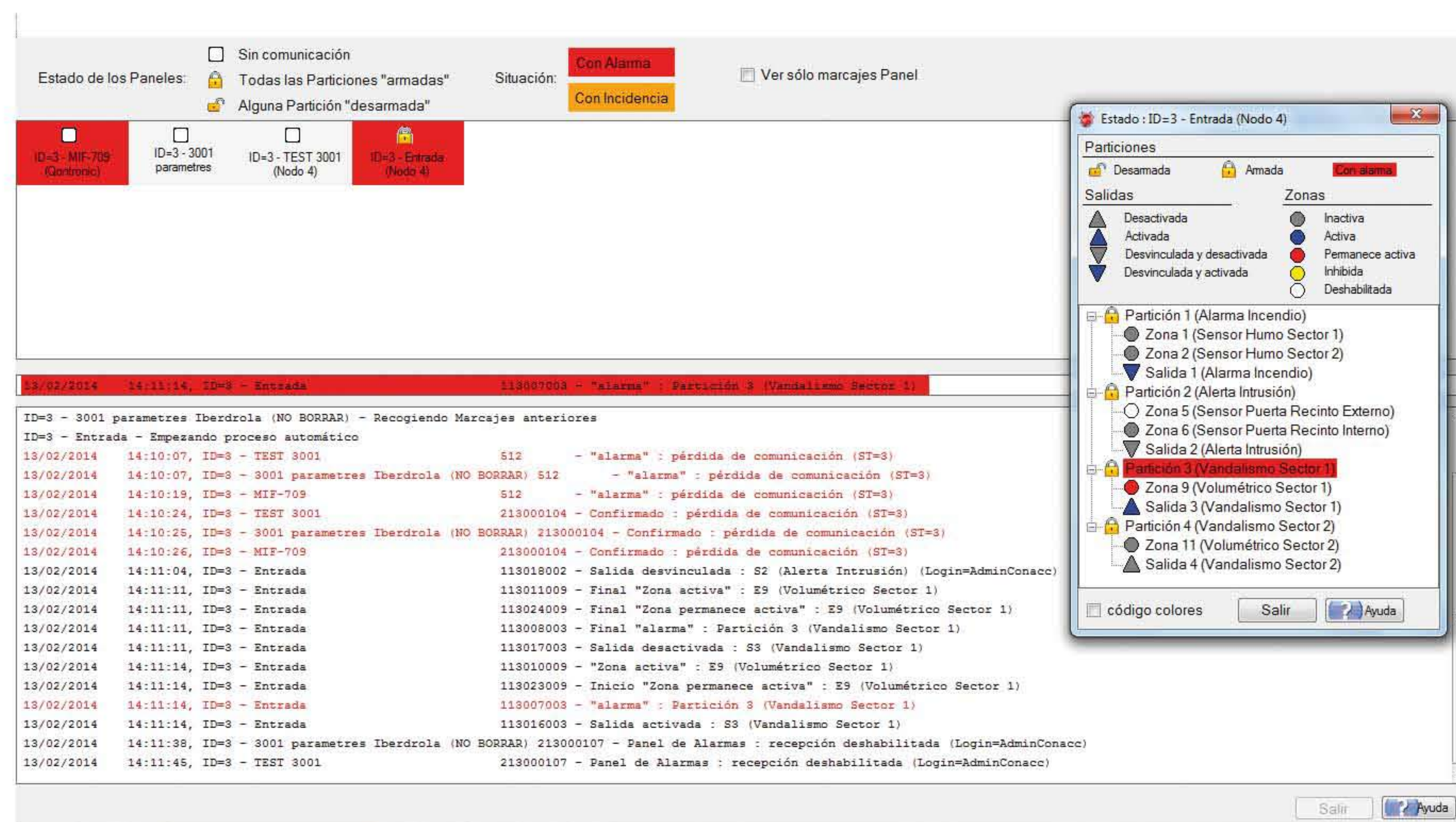
## Características

- Permite la comunicación entre el Operador del programa y los Terminales conectados vía RS-485, TCP/IP, Red Telefónica Conmutada, Módems (RTB y/o GSM) y/o por medio de comunicaciones inalámbricas (subsistema Calypso).
- Admite los Terminales de todas las Familias fabricadas por Qontinuum excepto aquellos que tratan Acreditaciones dotadas con estructura fS=4 (programa WinAcces+).
- Tiene capacidad para parametrizar cada Terminal de manera diferente e independiente.
- Comunica de inmediato con aquellos Terminales a los que debe realizar algún cambio de parametrización como consecuencia de cambios (incluso altas y bajas) realizados en la información, tanto de los propios Terminales como de los usuarios. Si alguna comunicación no es posible de manera interactiva, el Operador es informado para que fuerce la reinstalación de los Terminales mediante un proceso específico.
- Permite hasta 31 posibles Horarios (con dos franjas cada uno) aplicables de diferente manera a diferentes usuarios.
- Dispone de Agenda para modificaciones puntuales y excepcionales (cambios de horarios personales y/o por grupo de usuarios).
- Facilita el envío de Alertas (vía e-Mail) aplicables a situaciones concretas: "presencia en el local" (a nivel de personas), "aperturas forzadas" y/o "aperturas mantenidas" (a nivel de puntos de paso), mantenimiento preventivo, etc.
- Recogida sistemática (programable) de los marcajes.
- Permite la consulta e impresión de los marcajes históricos, con múltiples criterios de selección.
- Posibilidad de exportar los marcajes para que sean tratados en otros programas.
- Permite operar en Lista\_Blanca o en Lista\_Negra.



- La Base de Datos 'Fenix' es posible instalarla en local (el mismo PC) o en remoto (un servidor) y puede ser usada por varios procesos concurrentes.
- La Base de Datos 'Fenix' se soporta o desde el gestor de Base de Datos de acceso relacional "Access" (Microsoft) o desde los motores de Base de Datos de acceso relacional "SQL Server" (Microsoft) o "Database" (Oracle).

Además, WinAcces incluye la prestación de Receptora de Alarmas, que permite...



- ...controlar la actuación de aquellos Terminales de Qontinuum que, además de su funcionalidad típica para el Control de Accesos físicos, dispongan de manera integrada de un Panel de Alarmas;
- ...recibir en tiempo real las alarmas y otros eventos que se generan en los mencionados Terminales;
- ...mostrar de forma gráfica el estado operativo (Sin comunicación, Particiones: "armadas" y "desarmadas") y la situación lógica (si no hay nada, si hay Alarma o si hay alguna Incidencia) del Panel de Alarmas de los Terminales;
- ...consultar al detalle los Paneles de Alarmas (estado de Particiones, Entradas y Salidas);
- ...el "armado"/"desarmado" de las Particiones de los Paneles de Alarmas por comunicaciones;
- ...la activación/desactivación de las Salidas de los Paneles de Alarmas por comunicaciones;
- ...la consulta de imagenes en tiempo real o en tiempo diferido.

Debido al continuo esfuerzo por mejorar nuestros productos, las características técnicas indicadas pueden cambiar sin previo aviso.

Octubre 2014  
www.qontinuum-plus.es

Este producto ha sido fabricado bajo los controles establecidos por un Sistema de Gestión de Calidad aprobado por Bureau Veritas Certification conforme con ISO 9001 e ISO 14001. Certificados Bureau Veritas Certification: ES046718-1 y ES046719-1  
© Qontinuum Plus, S.L.

